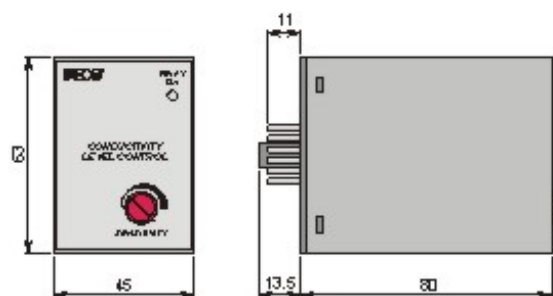


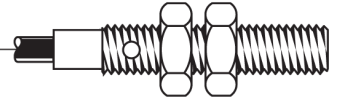
**Codice: CLL000055 - Descrizione: CL1001/O R5 220Vac 500K**



Dimensioni in mm

### CARATTERISTICHE TECNICHE:

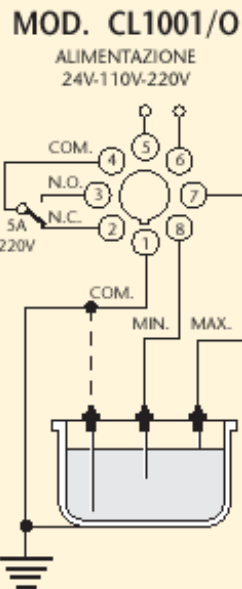
Alimentazione:	Corrente alternata
Tensione di funzionamento:	220Vac
Tensione tra gli elettrodi:	12Vac
Tipo di uscita:	Relè 1 scambio
Assorbimento:	3.5 VA
Corrente max. di uscita:	5 A @ 220Vac
Limiti di temperatura:	-20 ÷ +60 °C
Grado di protezione:	IP 40
Sensibilità:	10 ÷ 500 Kohm (regolabile)
Ritardo antionda:	Presente
Led visualizzatore:	Relè ON-OFF
Materiale custodia:	Plastica
Tipo di innesto:	Octal
Peso:	210 g



Codice: CLL000055 - Descrizione: CL1001/O R5 220Vac 500K

## SCHEMA DI COLLEGAMENTO

### SCHEMA DI COLLEGAMENTO



## ISTRUZIONI PER UNA CORETTA INSTALLAZIONE

### CONTROLLO DI UN LIVELLO

Utilizzare una sonda di riferimento o la massa del serbatoio ed una sonda di livello da collegare al morsetto corrispondente al massimo livello. Quando il liquido lascia la sonda di livello il relé fornisce il consenso al riempimento del serbatoio. (Usare il contatto N.C. del relé di uscita).

### CONTROLLO A DUE LIVELLI (Caricamento)

Utilizzare una sonda di riferimento o la massa del serbatoio, una sonda di minimo livello ed una sonda di massimo livello. Il caricamento del serbatoio inizia quando il liquido lascia la sonda di minimo e si arresta quando raggiunge la sonda di massimo. (Usare il contatto N.C. del relé di uscita).

### CONTROLLO A DUE LIVELLI (Svuotamento)

Utilizzare una sonda di riferimento o la massa del serbatoio, una sonda di minimo livello ed una sonda di massimo livello. Lo svuotamento inizia quando il liquido tocca la sonda di massimo e si arresta quando il liquido abbandona la sonda di minimo. (Usare il contatto N.O. del relé di uscita).